

# VPN připojení



**Pozor. K VPN se přihlašujete svými Eduroam CRO údaji. Více informací naleznete na stránce [Návod pro nastavení Eduroam](#)**

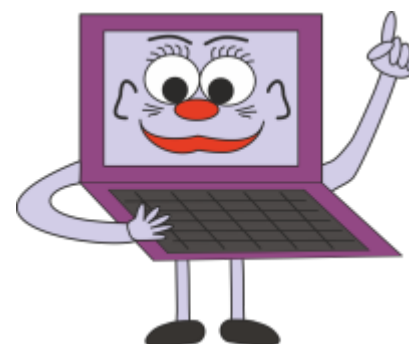
Tato služba slouží k připojení počítače zaměstnance (případně studenta), který je připojen na cestách či doma tak, jako by byl připojen lokálně k síti SU.

## Užívání

1. Ujistěte se, že jste připojeni k Internetu (doma, na cestách,...)
2. Klikněte pravým tlačítkem myši na ikonku OpenVPN v systray a vyberte možnost Connect.
3. Pro ověření se používá Vaše jméno a heslo pro **eduroam** ve **formátu bez @slu.cz (př. tedy jen abc0001)**
4. Po úspěšném připojení ikonka zezelená.
5. Nyní jste připojeni k síti SU tak, jako byste byli v práci a můžete využívat její služby normálně nepřístupné z vnějších sítí.

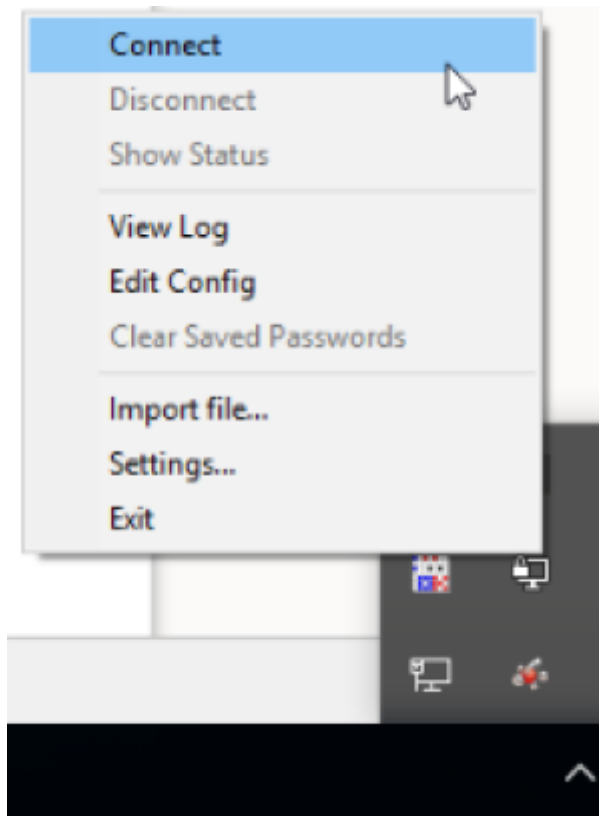
## Návod instalace pro Windows

Platí pro Windows 10, 8.1, 8, 7, Vista

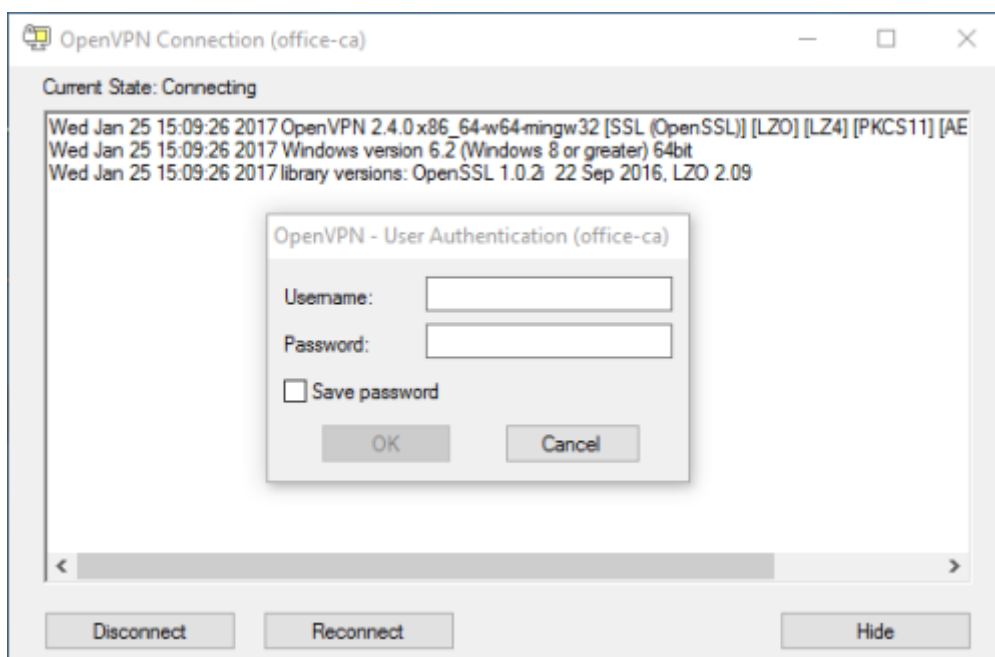


## Instalace VPN

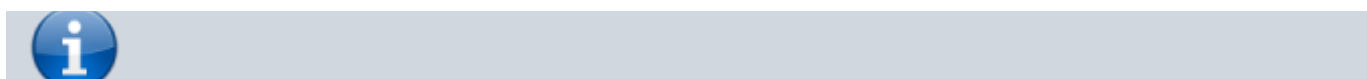
- <http://openvpn.net/index.php/open-source/downloads.html> - zde najdete grafického klienta, ale stáhněte nejnovější verzi.
- Po spuštění se Vám v nástrojové liště v pravo dole objeví ikona znázorňující PC a v pravé části této ikony je zámek viz. obrázek:



- Do složky %USERPROFILE%\OpenVPN\config (pravděpodobně v c:\Users\) zkopírujte nebo vytvořte soubor Office-ca.ovpn
- Po kliknutí pravým tlačítkem na ikonu OpenVPN se Vám zobrazí nabídka podobná té na obrázku 1. Nyní si stačí vybrat "Office-ca" a následně "Connect". Zobrazí se Vám okno podobné tomu na obrázku 2, kde zadáváte své přihlašovací údaje eduroam. V případě, že máte více VPN sítí, nebude zobrazena volba "Connect", ale jejich výběr. Stav připojení poznáte dle barvy: hnědá = nepřipojen; žlutá = připojuje se; zelená = připojeno.



### Konfigurační soubor Windows (UDP):





Konfigurační soubor se zabudovaným certifikátem si můžete stáhnout zde: [office-ca.ovpn](https://office-ca.ovpn)

## Připojení síťových disků

Po připojení k OpenVPN je možné se připojit k souborům na síťových discích Novellu i bez Novell klienta. Pro připojení využijte tyto příkazy

```
net use l: \\edmundo\users
net use g: \\edmundo\data\app
net use k: \\edmundo\users\"Váš login"
```

v případě problémů můžete zkusit IP serveru, případně zapnout podporu LM i NTLM podle návodu [zde](#)

```
net use l: \\193.84.208.7\users
```

## Návod instalace na Linux

- Kernel podporující TAP interface (např. 2.6).
- Fedora: yum install openvpn
- Ubuntu: sudo apt-get install openvpn
- V /etc/openvpn/ stáhněte konfigurační soubor [konfigurační soubor](#)
- A nyní jen spustit openvpn -config /etc/openvpn/
- Možno použít i NetworkManager a openvpn modul

## Návod instalace na Mac OS X

- stáhnout [TunnelBlick](#), nainstalovat. Nevytvářejte žádné připojení, po dokončení instalace zavřít
- stáhnout konfigurační soubor [opf-vpn.tblk](#), rozbalit, spustit, odklikat výchozí volby
- V nastavení jsme vyzkoušeli nastavení viz obrázek. Nastavení vyvoláte kliknutím na Tunnelblick nahore a volbou Detaily VPN



- spustit TunnelBlick, zalogovat se uzivatelskym jmenem CRO (xyz0001 bez domeny) a heslem eduroam a hotovo.

From:

<https://uit.opf.slu.cz/> - **Ústav informačních technologií**

Permanent link:

<https://uit.opf.slu.cz/navody:vpn?rev=1502989615>

Last update: **2017/08/17 17:06**

