

Nastavení tiskárny Konica Minolta na trvalý ČB tisk

Pokud chcete aby na Vaši tiskárně byl zapnutý trvale ČB tisk postupujte podle návodu:

- 1) Ve Windows 10: Do vyhledávacího pole zadejte/napiště „Ovládací panely“ pak vyberte „Zařízení a tiskárny“.
- 2) Vyberte požadovanou tiskárnu a pravým tlačítkem myši zvolte

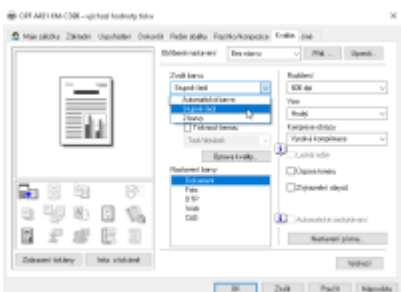


„Vlastnosti tiskárny“.



- 3) Na kartě úpravit zvolte „Výchozí vlastnosti“.

- 4) Na kartě „Kvalita“ postupujte dle obrázku, nastavte „Stupně šedé“, dejte



„Použít“ a „OK“.

Upozornění: Při tomto nastavení bude vše na dané tiskárně tištěno v ČB. Pokud budete chtít tisknout barevně, budete si muset změnit nastavení ručně při tisku dokumentu. </WRAP>

Upozornění: Nastavení se projeví po restartu software (Office, prohlížeč internetu)
</WRAP>

Upozornění: Své tisky si můžete prohlédnou na stránce tisk.opf.slu.cz

From:
<https://uit.opf.slu.cz/> - Ústav informačních technologií

Permanent link:
<https://uit.opf.slu.cz/navody:tiskarny?rev=1704805269>

Last update: **2024/01/09 13:01**

